



Comune di Radicofani
Provincia di Siena

Aree urbane e di influenza urbana: Radicofani

ru

Sindaco
Francesco Fabbrizzi
Assessore all'Urbanistica
Massimo Magrini
Responsabile del Procedimento
Geom. Marco Nocchi
Consulenti per gli aspetti urbanistici e per l'attività di valutazione
Prof. Arch. Fabio Capanni
Arch. Silvana Della Nebbia
Consulente per gli aspetti cartografici
Dr.ssa Ilaria Morelli
Consulenti per gli aspetti geologici
Dott. Geol. Mauro Cartocci
Dott. Geol. Emanuele Capotorti
Ufficio Tecnico Comunale
Geom. Marco Nocchi

Regolamento Urbanistico
(L.R. 16.05.95 n.5 art. 28)

Variante n.6
(L.R. 65/2014 art.228)

Aree urbane e di influenza urbana: Radicofani

Stato vigente
Febbraio 2014

Doc. QC2
Tav. 2

scala 1 : 2.000

LEGENDA

esistente previsione
Perimetro aree urbane e/o di influenza urbana
Limite U.T.O.E.
Perimetro del centro abitato
(D.Lgs. 30/04/92 n.285, L. 06/08/67 n.765)

AMBITI DI TUTELA E CONSERVAZIONE

Tessuti storici (art.32)
Rif. Tav.5b
Aree urbane consolidate (art.33)
Aree di rilevante valore storico ed insediativo (art.35)
Aree di tutela paesistica degli insediamenti storici (art.36)
Aree di pertinenza paesaggistica dei centri urbani (art.73)

AMBITI DI RIQUALIFICAZIONE E TRASFORMAZIONE

Intervento diretto
Piano Attuativo
Aree di recupero e riqualificazione ambientale (art.37)
Aree urbane di formazione recente (art.40)
Aree di trasformazione integrate per attrezzature di interesse pubblico o generale (art.45)
Piano di Recupero
Piani attuativi in itinere confermati dal R.U.
Aree di ridefinizione urbana (art.38)
Aree non edificate di nuova attuazione (art.41)
Aree produttive industriali e/o artigianali (art.42)

AREE PER ATTREZZATURE E SERVIZI PUBBLICI

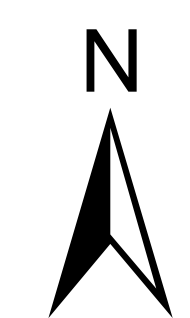
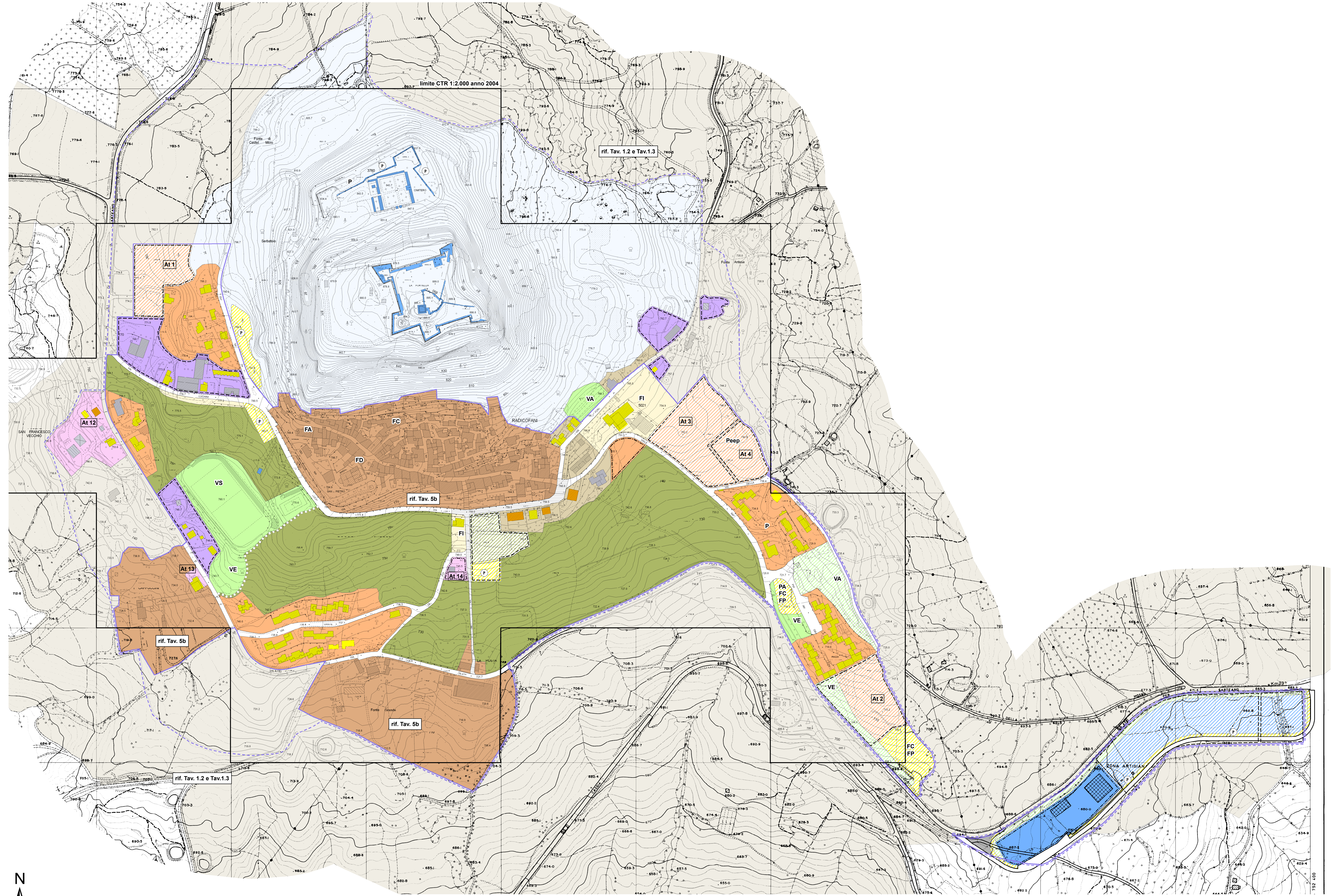
VE Aree di compensazione ambientale nelle zone urbanizzate (art.46)
VE Verde pubblico elementare e di arredo stradale
VA Verde pubblico attrezzato (giardini e parchi pubblici)
VS Verde pubblico per attrezzature e impianti sportivi
FI Aree per attrezzature e servizi pubblici (art.44)
FM Attrezzature per la mobilità
FO Attrezzature cimiteriali
FP Attrezzature per la pubblica sicurezza e la protezione civile
FR Attrezzature religiose e per il culto
FA Attrezzature amministrative
FB Attrezzature bancarie
FC Attrezzature sociali, culturali, ricreative
FD Attrezzature militari e per la difesa
FE Attrezzature postali e per le comunicazioni
FI Attrezzature per l'istruzione
FS Attrezzature sanitarie
FT Impianti e servizi tecnologici
FZ Attrezzature per la distribuzione di carburanti per autotrazione
PA Parcheggio pubblico attrezzato per sosta camper
P Parcheggio pubblico

PATRIMONIO INFRASTRUTTURALE (Conservazione e trasformabilità)

Nuovi tracciati stradali (art.47)
Percorsi pedonali in sede propria

CLASSIFICAZIONE DEL PATRIMONIO EDILIZIO ESISTENTE

Edifici di Classe I
Vincolati (art.1 D.Lgs. 490/99) ed equiparati da R.U.
Edifici di Classe II
Interesse storico - architettonico
Edifici di Classe III
Interesse morfologico e tipologico
Edifici di Classe IV
Scarso interesse architettonico compatibili con il contesto insediativo
Edifici di Classe V
Nullo interesse architettonico non compatibili con il contesto insediativo



0 50 100 200 m